

## PPPOE za Windows 7

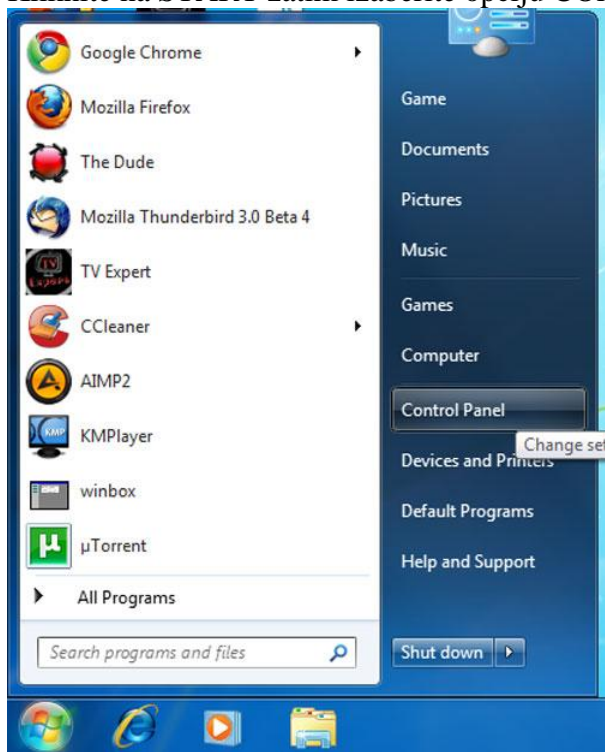
Ako niste instalirali odgovarajući driver za Windows 7 vaše wireless kartice, a podesite PPPoE konekciju blokiraće vam računar posle nekoliko minuta rada, ako nemate odakle da skinete odgovarajući driver, možete preuzeti sa ovog linka [www.ecpwireless.net](http://www.ecpwireless.net), tako što ćete odabrati marku i model vaše kartice i skinuti.

Takodje nemaju driver-i svih marki i modela wireless kartica za Windows 7, neke od njih su napravljene mnogo pre nego sto je izašao Windows 7.

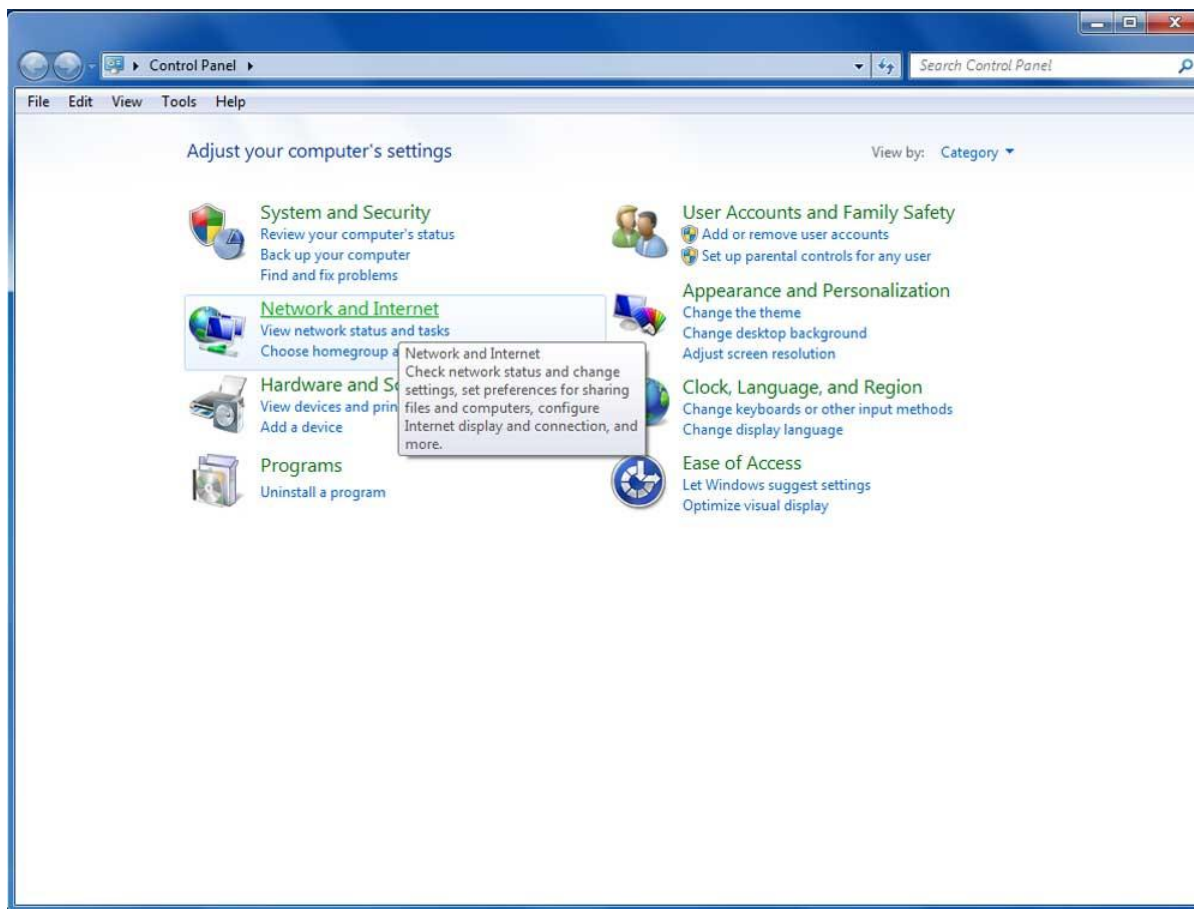
Da bi ste podesili PPPoE konekciju prvo treba parametre staviti na automatski ako su upisani ručno, a ako nisi upisani ostavite kako jeste. Parametri mogu biti lokalni i počinju sa 10. . . kako vam je već isla vaša IP adresa.

Kada ste to sve uradili sad možete da počnete sa kreiranjem PPPoE konekcije

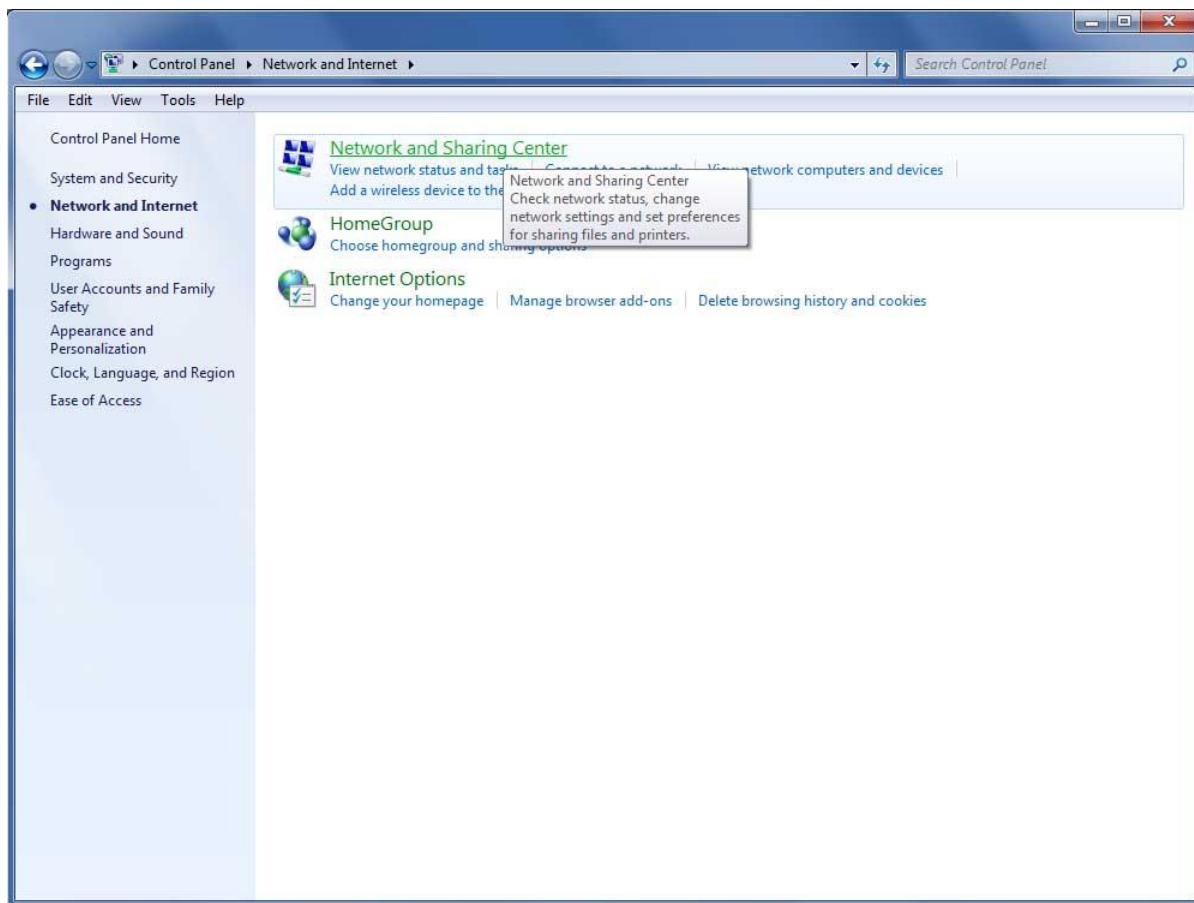
Kliknite na START zatim izaberite opciju CONTROL PANEL



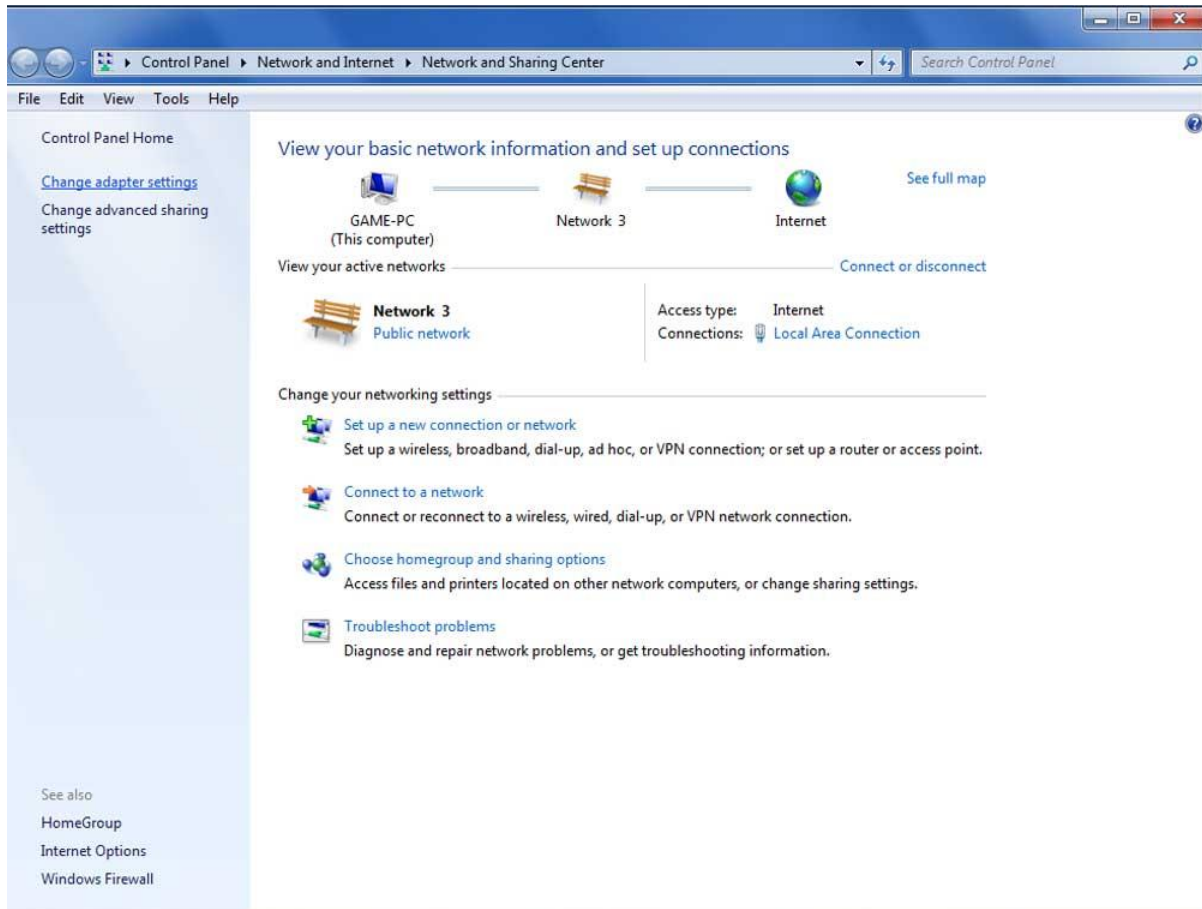
Kada Vam se otvori **CONTROL PANEL** treba da kliknete na opciju **NETWORK AND INTERNET**, kao što je na slici dole



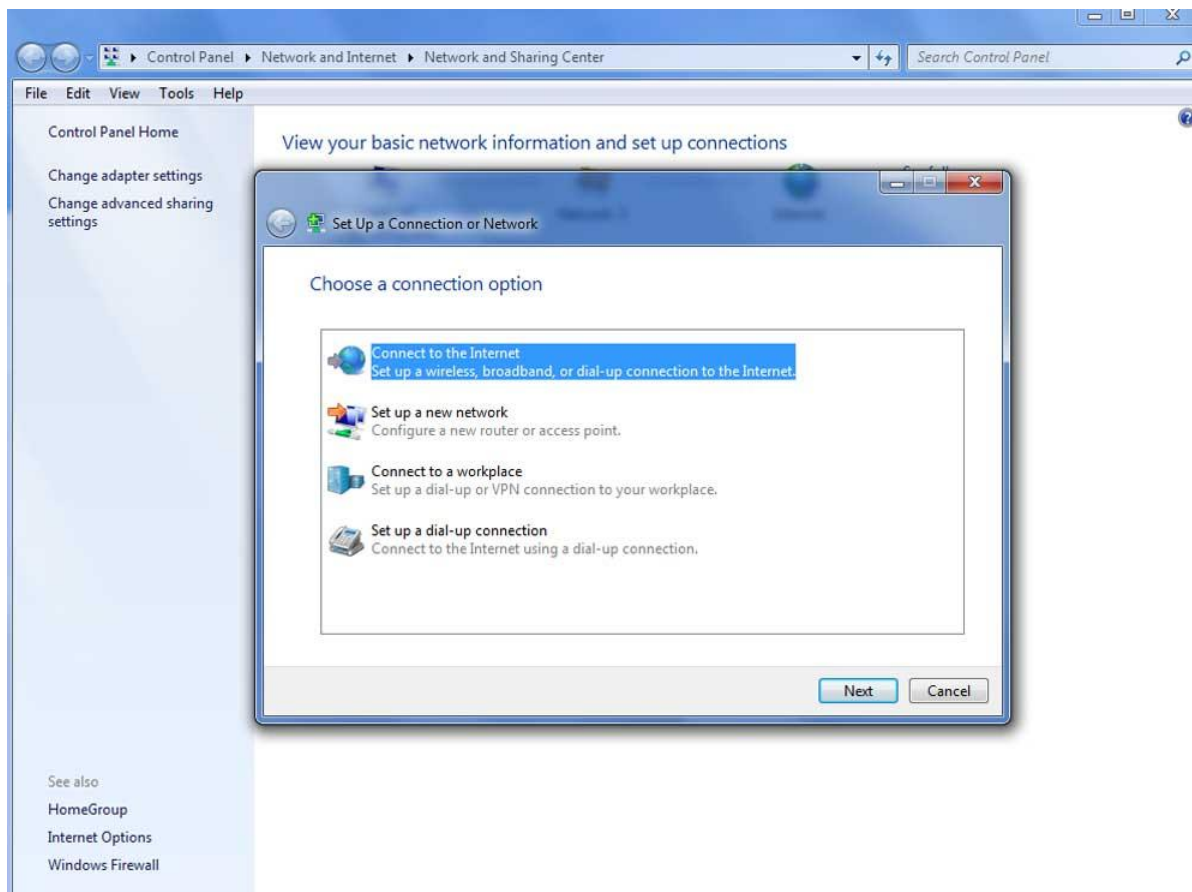
Nakon ovoga treba da izaberete opciju **NETWORK AND SHARING CENTER**



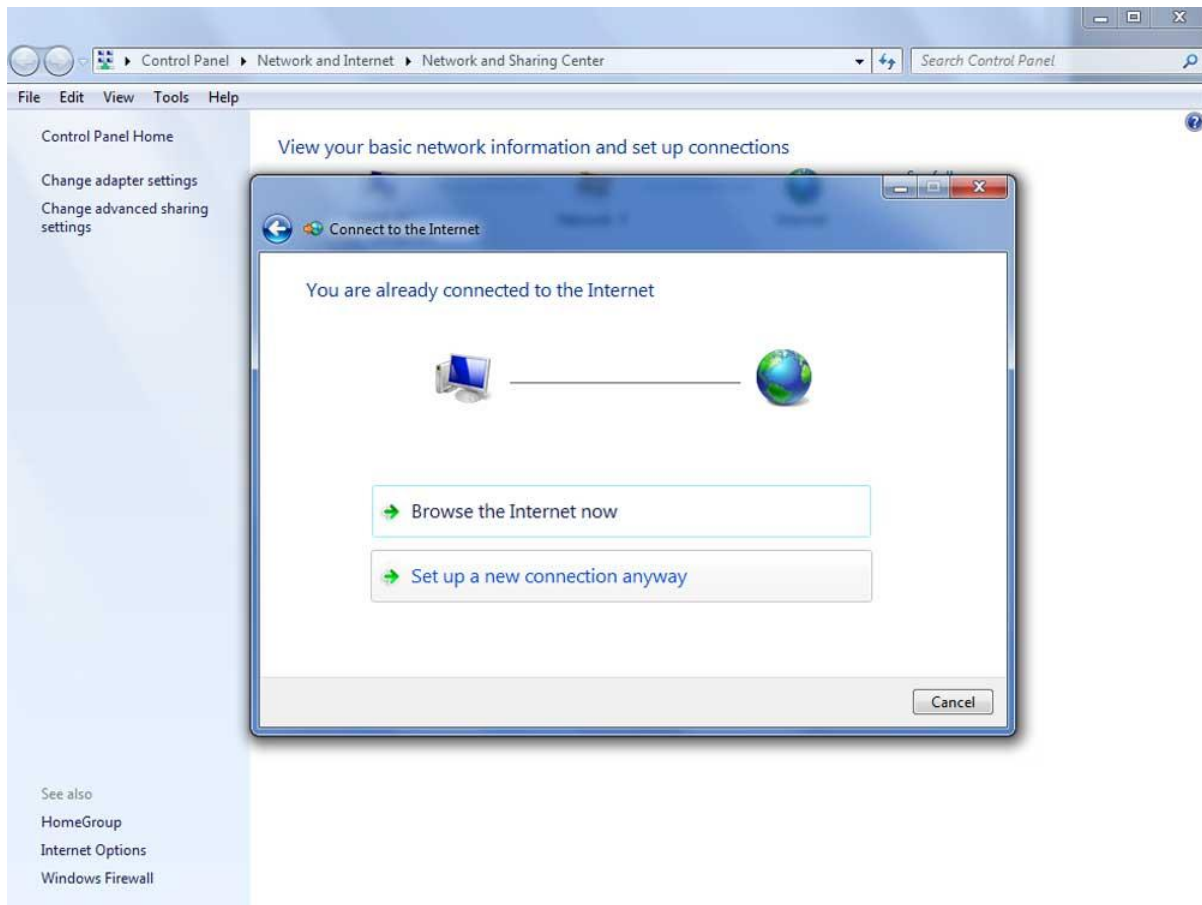
Sada kada se otvorio novi prozor ako hoćete da izbrišete parametre koje ste pisali ručno izaberite opciju sa strane **CHANGE ADAPTER SETTINGS**, kada tu udjete pojaviće vam se ikonica od LAN ili WLAN konekcije, kako se pišu i brišu parametri imate već objašnjeno u opciji korisnički servis-podešavanja-mrežna podešavanja, samo što treba da izaberete opciju internet protocol tcp/ip v4. Ako niste ni pisali parametre onda odmah izaberite opciju pri dnu **SET UP A NEW CONNECTION OR NETWORK**.



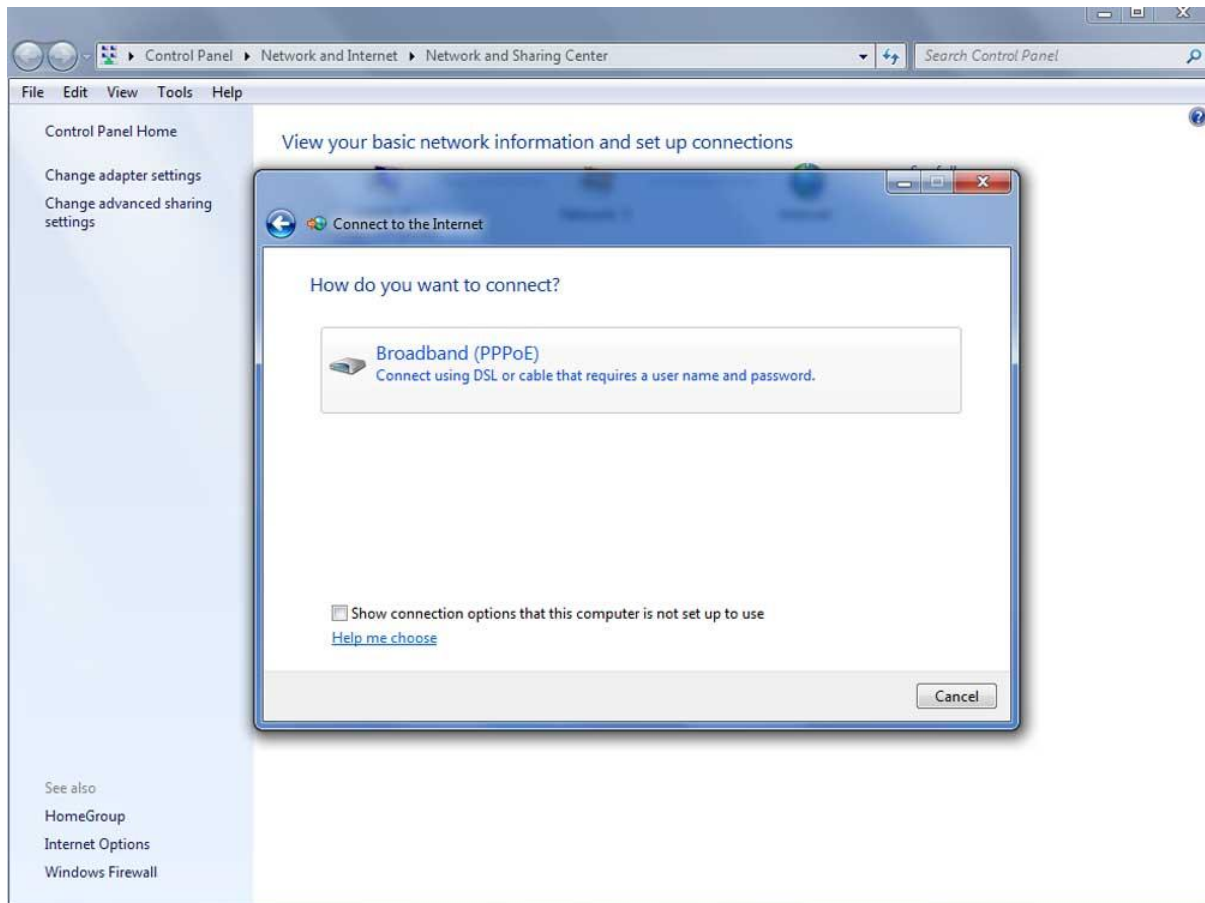
Sada na sledećem prozoru koji se otvorio treba da izaberete opciju **CONNECT TO THE INTERNET** i kliknete na opciju **NEXT**.



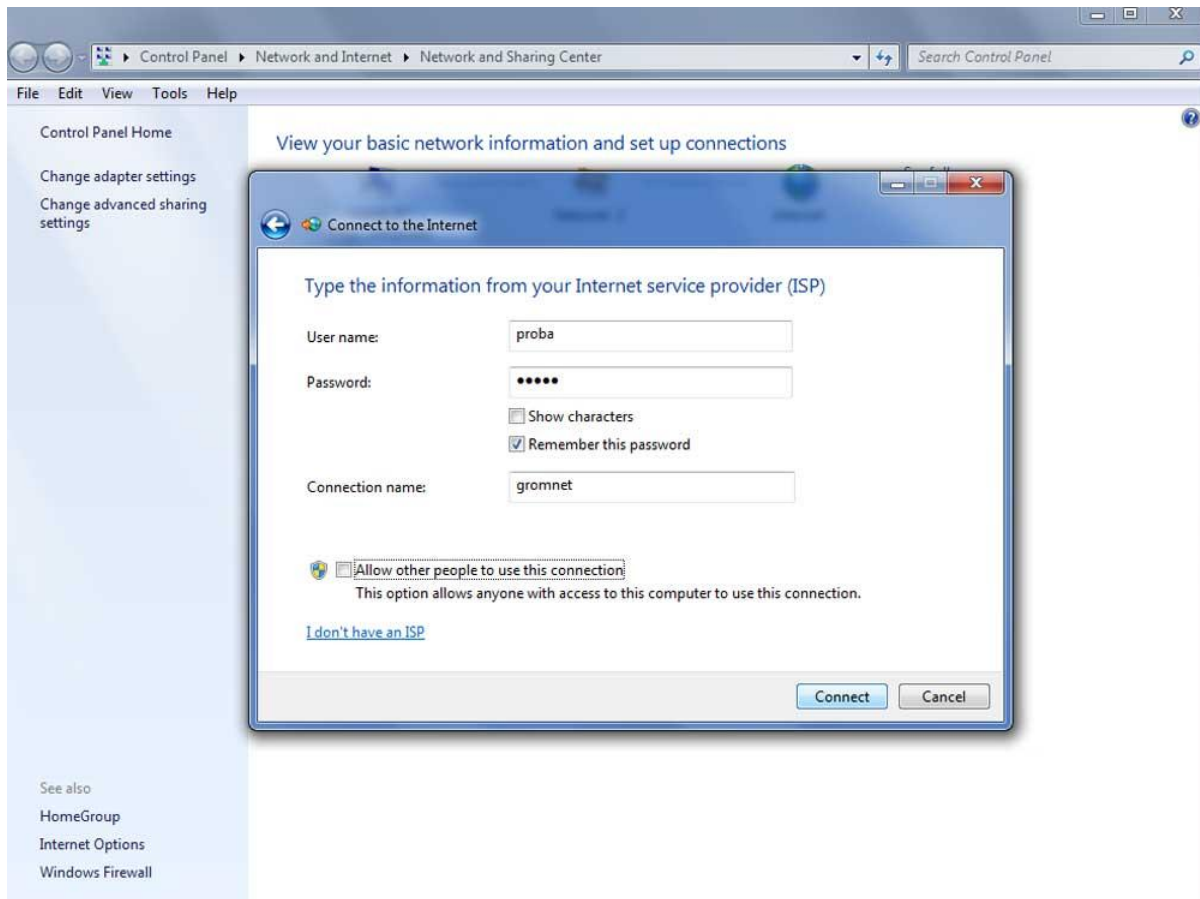
Sad treba da izaberete **SET UP A NEW CONNECTION ANYWAY.**



Zatim na novom prozoru izaberite opciju **BROADBAND (PPPoE)**.

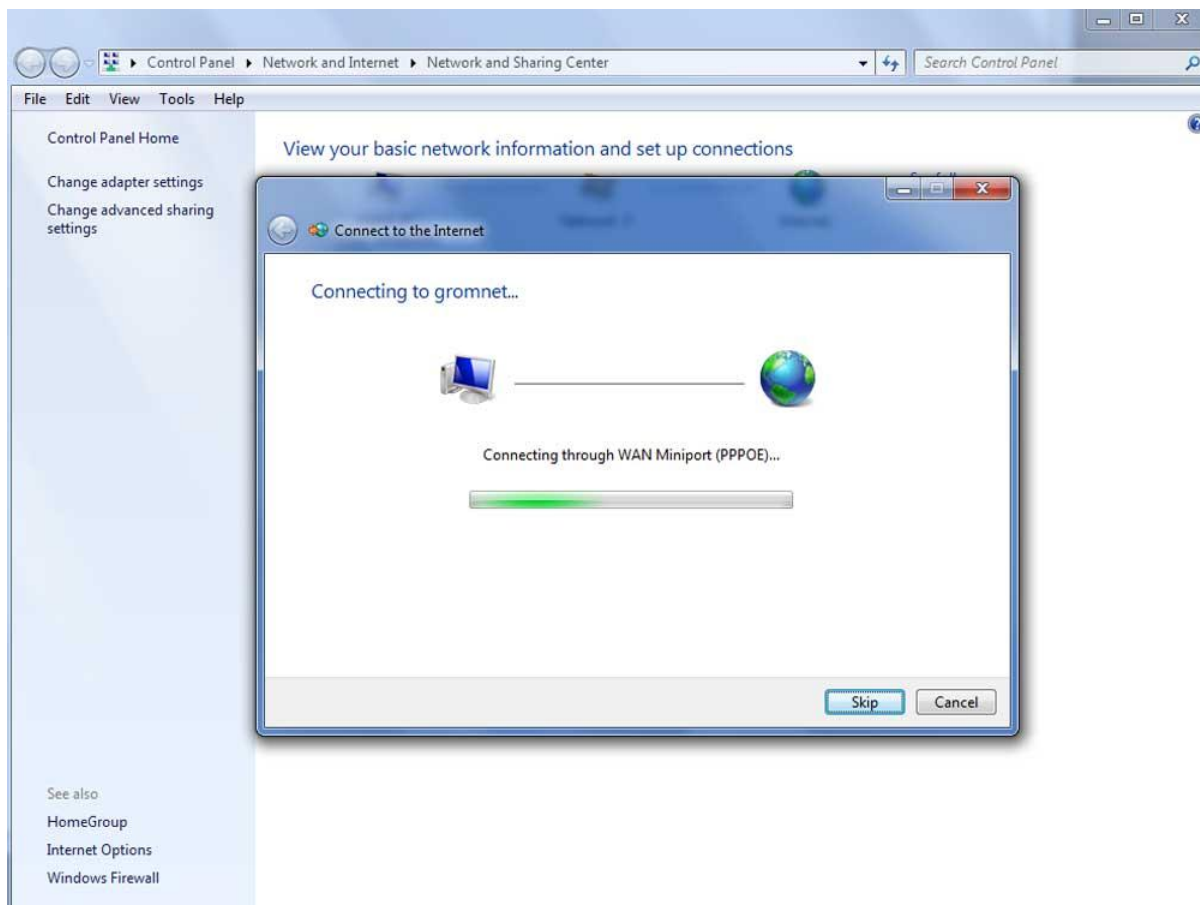


Sada treba da upipete **USERNAME** u polje gde piše, mi smo stavili proba a vi treba vaše da upišete, tako treba i u polje **PASSWORD** da upišete i čekirajte opciju **REMEMBER THIS PASSWORD** da ne biste morali svaki put da upisujete, a u polje **CONNECTION NAME** upišite malim slovima **gromnet**. Zatim sad kliknite na **CONNECT** U dnu prozora.



Sada ce da krene da se povezuje, pojaviće se sledeći prozor.





Ako hoćete da napravite prećicu na radnu površinu idite ponovo u opciju **NETWORK AND SHARING CENTAR** pa izaberite sa strane **CHANGE ADAPTER SETTINGS** i tu vam se nalazi ikonica od PPPoE konekcije, pa moćete da napravite prećicu na radnu površinu.

Control Panel > Network and Internet > Network and Sharing Center

File Edit View Tools Help

Control Panel Home

[Change adapter settings](#)  
Change advanced sharing settings

### View your basic network information and set up connections

[See full map](#)

GAME-PC (This computer) — Network 3 — Internet

View your active networks [Connect or disconnect](#)

**Network 3**  
Public network

Access type: Internet  
Connections: Local Area Connection

### Change your networking settings

- [Set up a new connection or network](#)  
Set up a wireless, broadband, dial-up, ad hoc, or VPN connection; or set up a router or access point.
- [Connect to a network](#)  
Connect or reconnect to a wireless, wired, dial-up, or VPN network connection.
- [Choose homegroup and sharing options](#)  
Access files and printers located on other network computers, or change sharing settings.
- [Troubleshoot problems](#)  
Diagnose and repair network problems, or get troubleshooting information.

See also

- HomeGroup
- Internet Options
- Windows Firewall